

## Guide d'études de plan pour réaliser simplement vos devis



Un plan peut être étudié de différentes façons, nous avons chiffré une même habitation suivant trois critères de base :

- Petit budget
- Confort
- Rétractable « L'aspiration dernière génération ».

Vous pouvez vous rendre compte que ce concept est accessible à Tous.



### Critères de l'étude :

Simplicité, efficacité, fiabilité à petit budget.

Le nombre de prise est minimisé en utilisant un flexible de 10m.

### Implantation :

Centrale au garage : 1 prise au garage, 1 prise en partie jour, 1 prise en partie nuit

**Equipement complet :** installer le réseau PVC et la centrale **ASPIRAUMUR** pour une utilisation immédiate.

1 centrale **AM 3000S**, 1 ensemble d'accessoires **EA 01/10**,

2 prises à encastrer **PC 01B**, 1 prise de service **PC 07**,

1 T **R 04**, 1 kit d'installation **KT 02**, (en plus du kit :

3 barres de PVC **R 11/2**, 2 manchons **R 09**, 8 m de fil BV **I 01**).

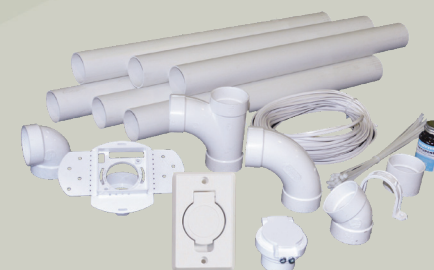
#### COÛT FOURNITURES

## 890 € HT\*

\*suivant tarif public en  
vigueur 2024



Estimatif de  
temps de pose  
en construction  
neuve 6 à 7h



**Pré-équipement :** prévoir le réseau PVC pour profiter dans le futur des bienfaits de la centrale **ASPIRAUMUR**.

2 prises à encastrer **PC 01B**, 1 kit d'installation **KT 02**,

(en plus du kit : 3 barres de PVC **R 11/2**, 2 manchons **R 09**,

8 m de fil BV **I 01**).

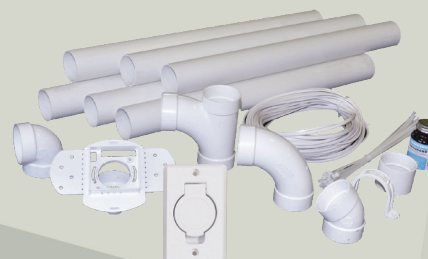
#### COÛT FOURNITURES

## 145 € HT\*

\*suivant tarif public en  
vigueur 2024

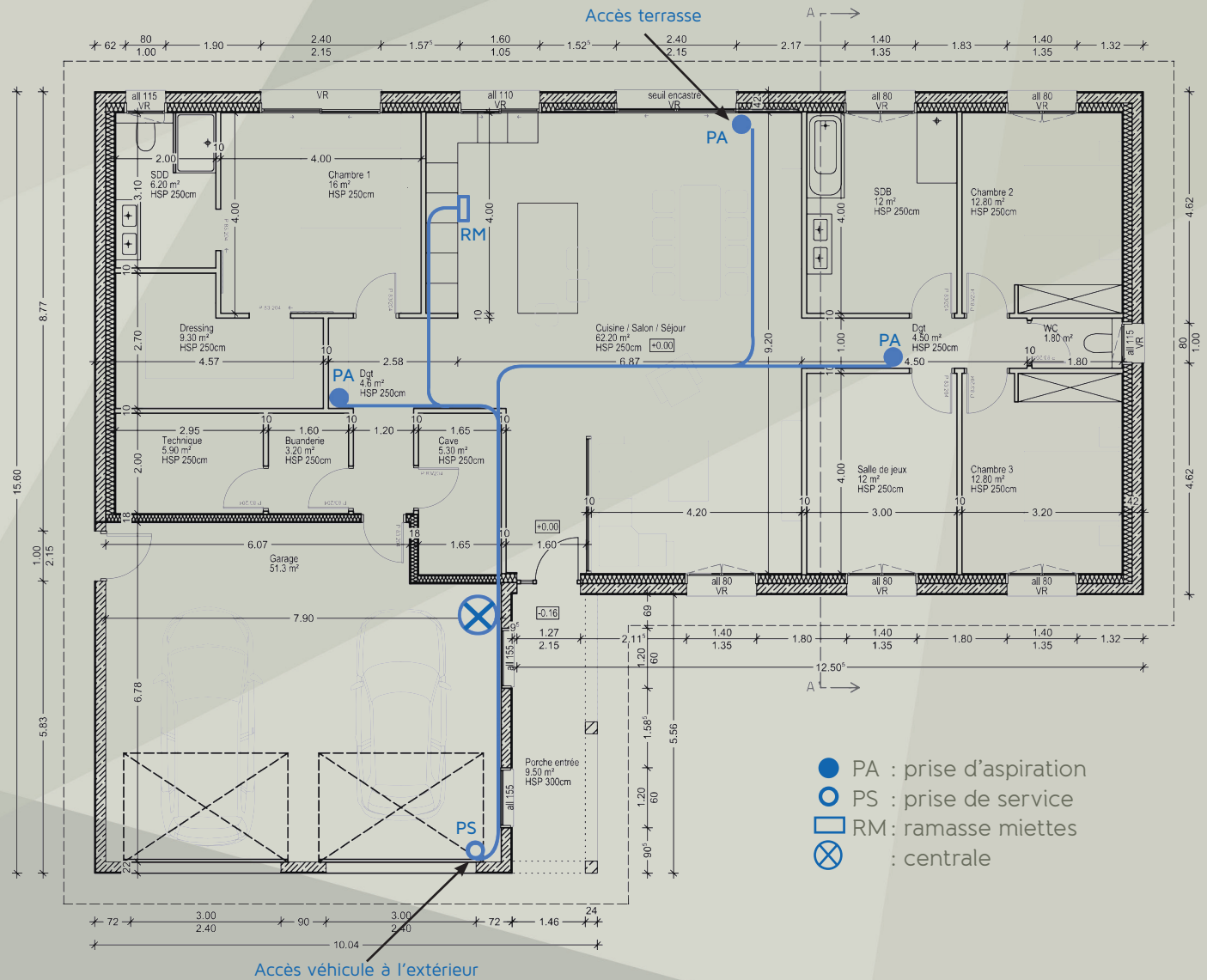


Estimatif de  
temps de pose  
en construction  
neuve 5 à 6h



# Étude de plan

## Version Traditionnelle Confort



### Critères de l'étude :

Puissance, déco, options confort

Accès à la terrasse, la prise de service vers la porte du garage pour le nettoyage des véhicules à l'extérieur (idéal en été). Des prises déco, un ramasse miettes en cuisine, flexible à interrupteur de 7.5m avec ensemble de brosses haut de gamme et ensemble d'accessoires pour le garage.

### Implantation :

Centrale au garage : 1 prise au garage, 1 prise en partie jour, 1 prise au séjour, 1 prise en partie nuit, 1 ramasse miettes en cuisine

**Equipement complet :** installer le réseau PVC et la centrale **ASPIRAUMUR** pour une utilisation immédiate.

1 centrale **AM 3500**, 1 ensemble d'accessoires **EA 02/7IN**,  
3 prises à encastrer **PC 13B**, 1 prise de service **PC 07**,  
2 T **R 04**, 1 ramasse miettes **PC 15B**, 1 ensemble d'accessoires pour garage **E GARAGE**,  
1 kit d'installation **KT 03**, (en plus du kit : 6 barres de PVC **R 11/2**,  
4 manchons **R 09**, 14 m de fil BV **I 01**).

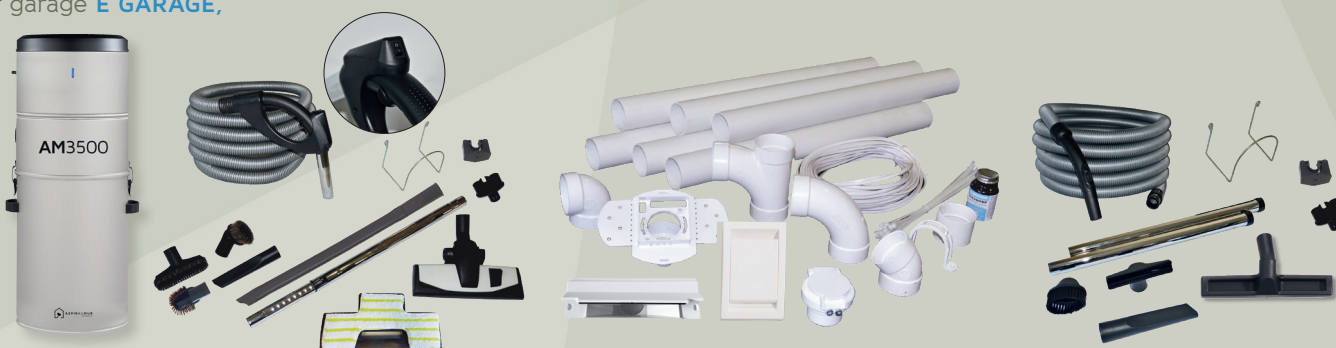
#### COÛT FOURNITURES

**1799 € HT\***

\*suivant tarif public en vigueur 2024



Estimatif de temps de pose en construction neuve 6 à 7h



**Pré-équipement :** prévoir le réseau PVC pour profiter dans le futur des bienfaits de la centrale **ASPIRAUMUR**.

3 prises à encastrer **PC 13B**, 2 T **R 04**, 1 kit d'installation **KT 03**,  
(en plus du kit : 6 barres de PVC **R 11/2**, 4 manchons **R 09**, 14 m de fil BV **I 01**).

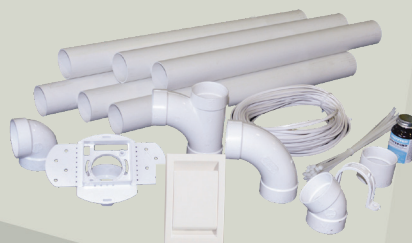
#### COÛT FOURNITURES

**278 € HT\***

\*suivant tarif public en vigueur 2024



Estimatif de temps de pose en construction neuve 8 à 9h





### Critères de l'étude :

L'aspiration dernière génération, hyper puissante, discrétion, rangement optimisé.  
Flexible intégré aux prises et ensemble d'accessoires pour le garage.

### Implantation :

Centrale au garage : 1 prise de service à proximité de la porte du garage,  
1 prise RÉTRACTABLE en partie jour, 1 prise RÉTRACTABLE en partie nuit.

**Equipement complet :** installer le réseau PVC et la centrale **ASPIRAUMUR** pour une utilisation immédiate.

- 1 centrale **AM 3500**, 1 ensemble d'accessoires **EA RT01/12**, 1 flexible rétractable **F RT01/9**,
- 1 kit d'installation rétractable 12m **KT RT01/12**,
- 1 kit d'installation rétractable 9m **KT RT01/9**,
- 1 kit d'installation **KT 01**, 1 prise de service **PC 07**,
- 2 T **R 04**, 1 ensemble d'accessoires pour garage **E GARAGE**.

#### COÛT FOURNITURES

**2424 € HT\***

\*suivant tarif public en vigueur 2024



Estimatif de temps de pose en construction neuve 6 à 7h



### Installation :

Les prises RÉTRACTABLES s'installent généralement à une hauteur de 110 à 130cm du sol fini en passant le PVC en plénum ou en comble, tout comme la VMC.

**Pré-équipement :** prévoir le réseau PVC pour profiter dans le futur des bienfaits de la centrale **ASPIRAUMUR**.

- 1 kit d'installation rétractable 12m **KT RT01/12**,
- 1 kit d'installation rétractable 9m **KT RT01/9**, 1 T **R 04**.

#### COÛT FOURNITURES

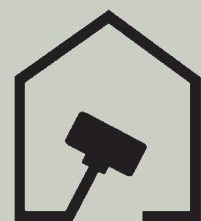
**659 € HT\***

\*suivant tarif public en vigueur 2024



Estimatif de temps de pose en construction neuve 7 à 8h





ASPIRAUMUR

Sain, Simple, Sûr

23, Bd Charles de Gaulle  
42120 LE COTEAU  
Tél : 04.77.70.25.69  
Mail : [contact@aspiramur.com](mailto:contact@aspiramur.com)  
Site : [www.aspiramur.com](http://www.aspiramur.com)